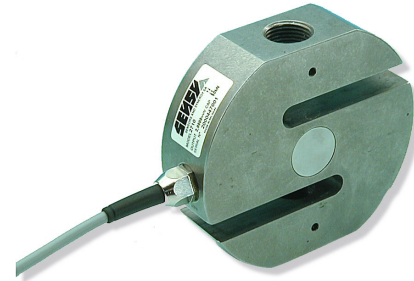


2710

CAPTEUR TRACTION / COMPRESSION

- Capteur universel
- Facile à installer
- Faible encombrement, structure compacte
- Protection IP 67
- Version EEx ia IIC T4 / T6 certifiée pour utilisation en zone explosive
- Livrable en réalisation spéciale haute température
- Répond au OIML/R60 jusqu'à 3000 d pour des balances de classe III conformément au EN 45 501
- Matériau : Acier Inoxydable



Modèle 2710 – 50 kN

Le modèle 2710 de SENSY est parfaitement conçu pour répondre aux applications suivantes :

- Ponts-basculés hybrides (conversion mécanique)
- Pesage de silos, réservoirs ou trémies
- Réacteurs ou trémies suspendus
- Bandes transporteuses
- Applications d'emballage, comptage, dosage,...

CAPACITÉS DISPONIBLES :
2710 : (5) - (7.5) - 10 - (15) - 20 - (30) - 50 kN

CARACTERISTIQUES TECHNIQUES							
Classe de précision		0.1 1000 d	C 1 1000 d OIML	0.05 2000 d	C 2 2000 d OIML	0.03 3000 d	C 3 3000 d OIML
Erreur relative de linéarité	% F.S.	< ± 0.1	< ± 0.03	< ± 0.05	< ± 0.025	< ± 0.025	< ± 0.020
Erreur relative d'hystérèse	% F.S.	< ± 0.1	< ± 0.03	< ± 0.05	< ± 0.025	< ± 0.025	< ± 0.020
Non répétabilité	% F.S.	< ± 0.03	< ± 0.02	< ± 0.02	< ± 0.01	< ± 0.015	< ± 0.01
Fluage sur 30 min.	% F.S.	< ± 0.06	< ± 0.04	< ± 0.04	< ± 0.03	< ± 0.025	< ± 0.020
Retour à Zéro	% F.S.	< ± 0.015	< ± 0.01	< ± 0.01	< ± 0.0075	< ± 0.0075	< ± 0.005
Température de référence	°C	23					
Température compensée	°C	- 10...+ 45					
Température opérationnelle	°C	- 30...+ 70					
Température de stockage	°C	- 50...+ 85					
Dérive thermique de sensibilité	% /10°C	< ± 0.05	< ± 0.02	< ± 0.035	< ± 0.015	< ± 0.015	< ± 0.009
Dérive thermique du zéro	% F.S./10°C	< ± 0.035	< ± 0.03	< ± 0.03	< ± 0.02	< ± 0.023	< ± 0.013
Sensibilité nominale	mV/V	2					
Plage du zéro initial	mV/V	± 0.02					
Tolérance de sensibilité (g=9.8107m/s ²)	%	< ± 0.3 < ± 0.1					
Résistance d'entrée /sortie	Ohm	351 ± 2					
Résistance d'isolement	MOhm	> 5000					
Tension d'alim. recommandée	V	5 to 10					
Gamme d'alimentation autorisée	V	2...15					
Charge maximale admissible	% F.S.	150					
Charge de rupture	% F.S.	> 300					
Force latérale statique admissible	% F.S.	100					
Utilisation dynamique admissible	% F.S.	60					

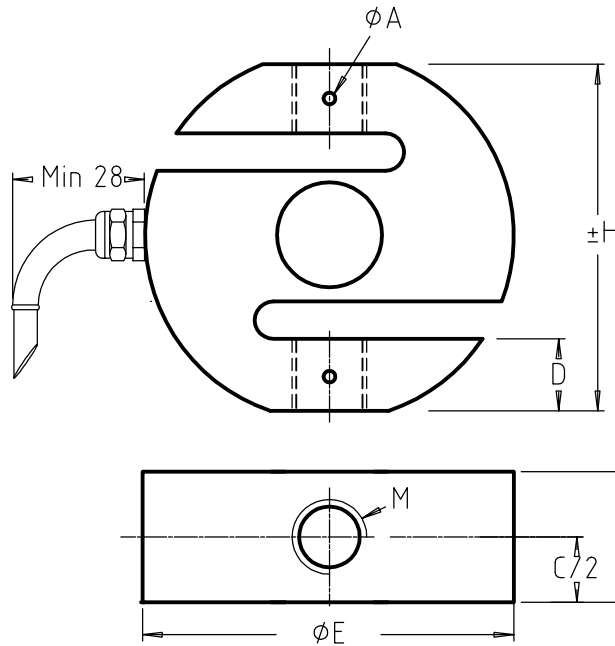
F.S.: full scale (pleine échelle) Les spécifications peuvent être modifiées sans avertissement

modèle 2710 acier inoxydable

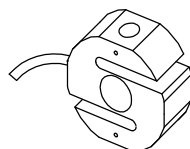
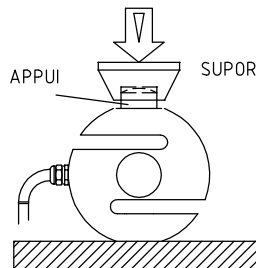
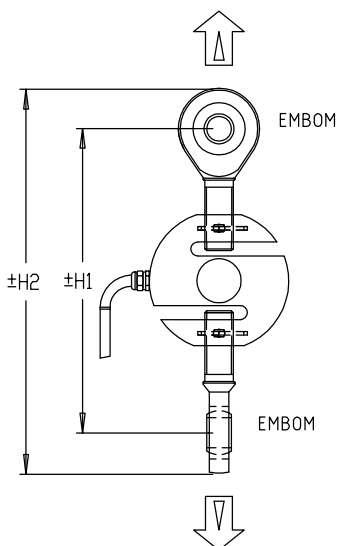


TRACTION-COMPRESSION

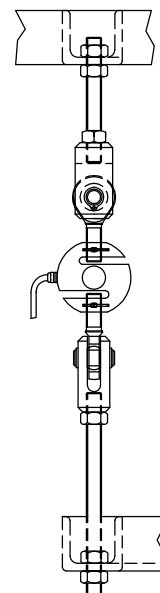
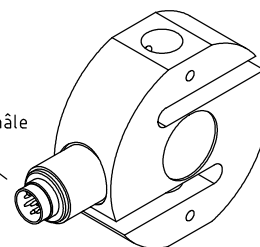
Étendue de mesure (5 - 50 kN)
 (500 - 5000 kg) IP67
 Longueur câble : 3 m



MODÈLE	CAPACITÉ	ϕA	H	C	D	ϕE	M	H1	H2	Poids	Déflexion Max.
2710	5 - 15 kN	4	76	28	16	79	M16	177	222	0.85 kg	0.30 mm
2710	20 - 50 kN		116	38	30	128	M24x2	238	302	2.6 kg	0.35 mm



OPTION B :
 Connecteur mâle
 DIN 45322



Note : Câblé en standard pour la compression