

# 3100P

## CAPTEUR DE COMPRESSION PENDULAIRE

- «Canister», capteur de compression grande capacité (de 3 à 300 tonnes)
- Entièrement en acier inoxydable
- Protection IP 67
- Technologie pendulaire (fonction d'auto alignement)
- Optimisé pour connexion parallèle
- Gamme complète d'accessoires de montage
- Disponible en version IP 68
- Version EEx ia IIC T4 / T6 certifiée pour utilisation en zone explosive
- Livrable en réalisation spéciale haute température
- Disponible en C1,5 (3000 d) OIML / R 60 pour balances de classe III selon EN 45 501



Modèle 3100P – 10 t

Le modèle 3100P de SENSY est parfaitement conçu pour répondre aux applications suivantes :

- Ponts-bascules
- Pesage de silos, réservoirs ou trémies
- Réacteurs haute capacité
- Pesage ferroviaire



3100P + I3100P

### CAPACITÉS DISPONIBLES :

**3100P : (3) - 5 - (7.5) - 10 - (15) - 20 - 30 - 50 - (75) - 100 - (150) - 200 - 300 tonnes**

CARACTERISTIQUES TECHNIQUES					
Classe de précision		0.25	0.1 1000 d	C 1 1000 d OIML	0.03 3000 d
Erreur relative de linéarité	% F.S.	< ± 0.25	< ± 0.1	< ± 0.03	< ± 0.025
Erreur relative d'hystérèse	% F.S.	< ± 0.25	< ± 0.1	< ± 0.03	< ± 0.025
Non répétabilité	% F.S.	< ± 0.1	< ± 0.03	< ± 0.02	< ± 0.015
Fluage sur 30 min.	% F.S.	< ± 0.1	< ± 0.06	< ± 0.04	< ± 0.025
Retour à Zéro	% F.S.	< ± 0,025	< ± 0.015	< ± 0.01	< ± 0.0075
Température de référence	°C	23	23	23	23
Température compensée	°C	- 10...+ 45	- 10...+ 45	- 10...+ 45	- 10...+ 45
Température opérationnelle	°C	- 30...+ 70	- 30...+ 70	- 30...+ 70	- 30...+ 70
Température de stockage	°C	- 50...+ 85	- 50...+ 85	- 50...+ 85	- 50...+ 85
Dérive thermique de sensibilité	% /10°C	< ± 0.05	< ± 0.05	< ± 0.02	< ± 0.015
Dérive thermique du zéro	% F.S./10°C	< ± 0.035	< ± 0.035	< ± 0.03	< ± 0.023
Sensibilité nominale	mV/V	1,5	1,5	1,5	1,5
Plage du zéro initial	mV/V	± 0.02	± 0.02	± 0.02	± 0.02
Tolérance de sensibilité (g=9.8107m/s²)	%	< ± 0.3	< ± 0.3	< ± 0.3	< ± 0.1
Résistance d'entrée /sortie	Ohm	702 ± 20	351 ± 2	351 ± 2	700 ± 2
Résistance d'isolement	MOhm	> 5000			
Tension d'alim. recommandée	V	5 to 10	5 to 10	5 to 10	5 to 10
Gamme d'alimentation autorisée	V	2...15	2...15	2...15	2...15
Charge maximale admissible	% F.S.	150	150	150	150
Charge de rupture	% F.S.	300	> 300	> 300	> 300
Force latérale statique admissible	% F.S.	15	15	15	15
Utilisation dynamique admissible	% F.S.	50	50	50	50

F.S.: full scale (pleine échelle) Les spécifications peuvent être modifiées sans avertissement

# CAPTEUR DE FORCE

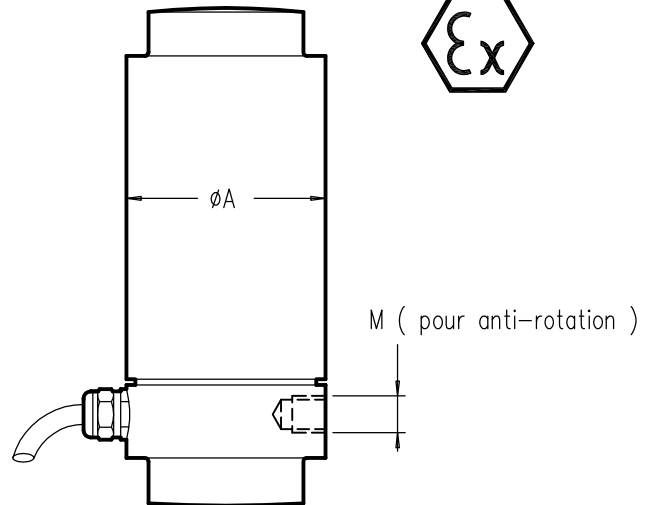
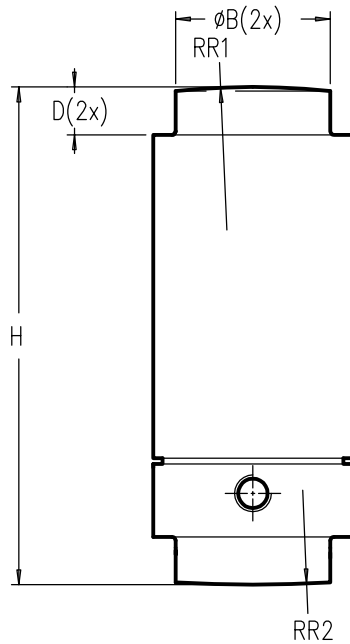
modèle 3100P

acier inoxydable

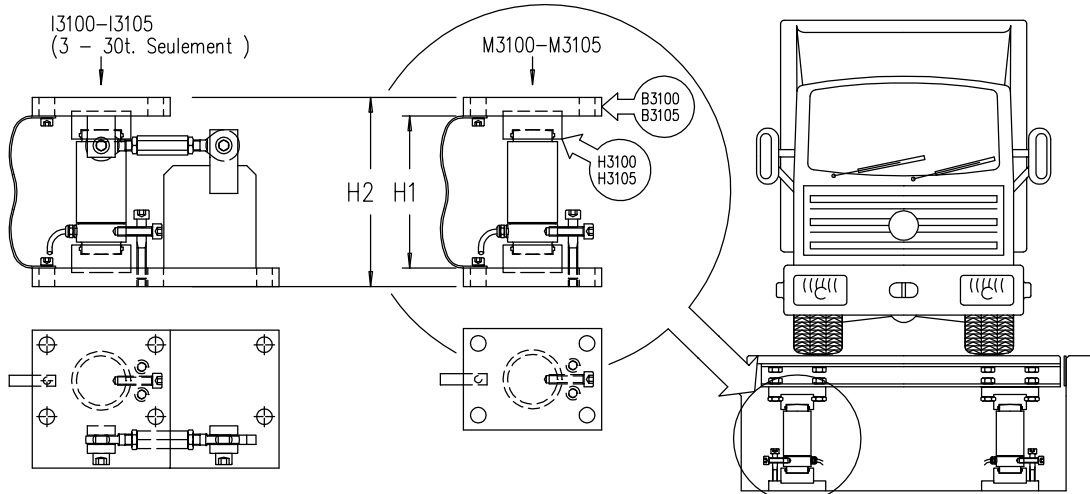
## COMPRESSION

Étendue de mesure 3 – 300t IP 67 (IP 68)

Longueur câble : 12 m



CAPACITÉ	ØA	ØB <sup>0</sup> <sub>-0.1</sub>	D	H	M	RR1	RR2	H1	H2	Déflexion Max.(mm)	Poids (kg)	R Entrée(ohms)
3 – 20 t	54	42	13	135	M10	200	250	165	205	0.03–0.1	2.2 kg	±350
30 t												±700
50 – 100t	±89	64	30	190	M12	300	300	234	294	0.26–0.34	5 kg	±700
150 – 200t	115	90	20	210	M16	400	400	290	370	0.33	15 kg	
300t	121	110	20	240	M16	400	400	338	418	0.4	18 kg	



Rev. 19/04/2001A

## ACCESSOIRES

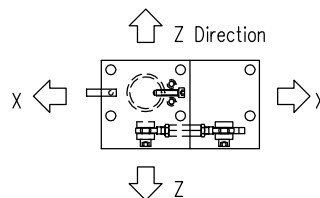
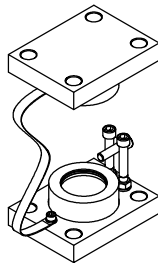
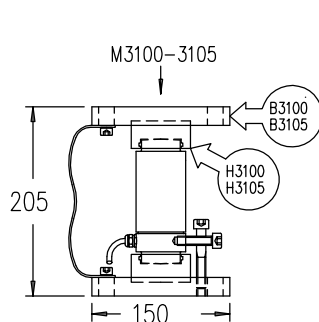
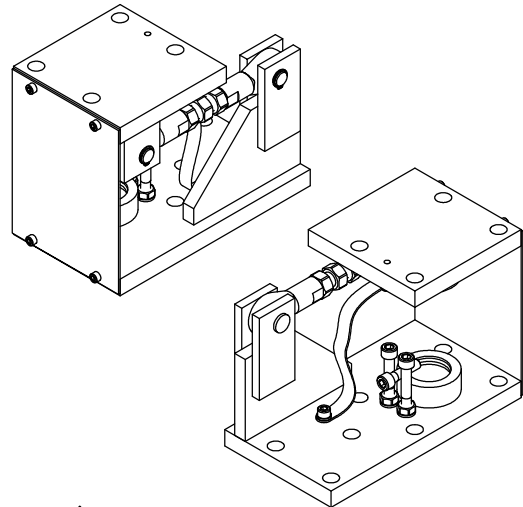
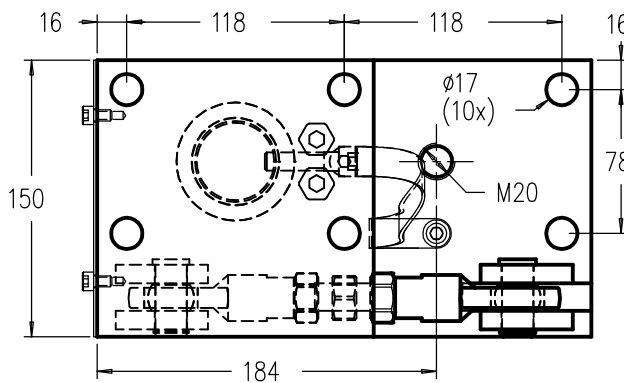
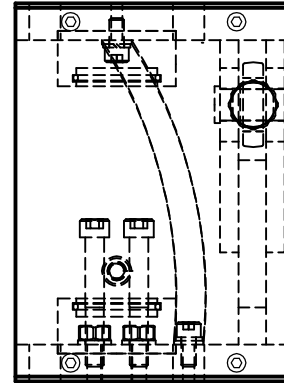
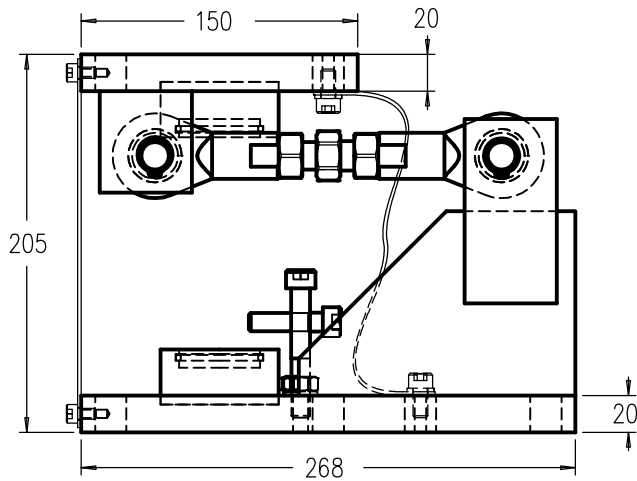
modèle I3100 acier inoxydable\*

modèle I3105 acier protégé

\* ROTULE EN  
ACIER INOXYDABLE

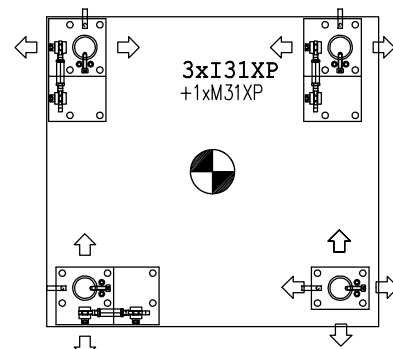
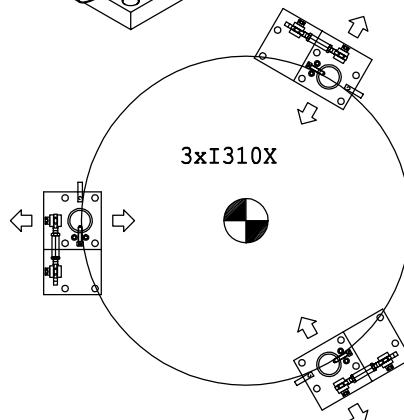
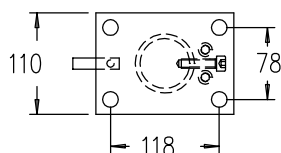
### EASY MOUNT POUR MODÈLES 3100P-3105P

Étendue de mesure 3 - 30 t



X Direction  
(MAX.5200 Kg. STAT.  
2240 Kg. DYN.)

Acier inoxydable  
(MAX.2100 kg STAT.  
800 kg DYN.)



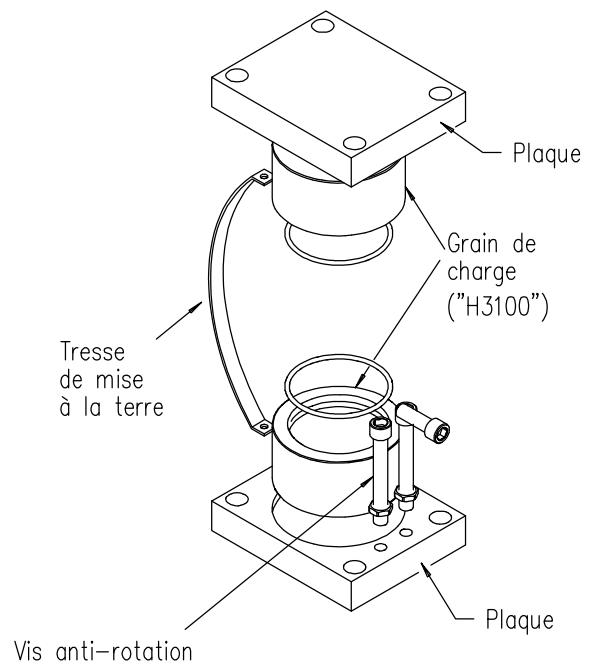
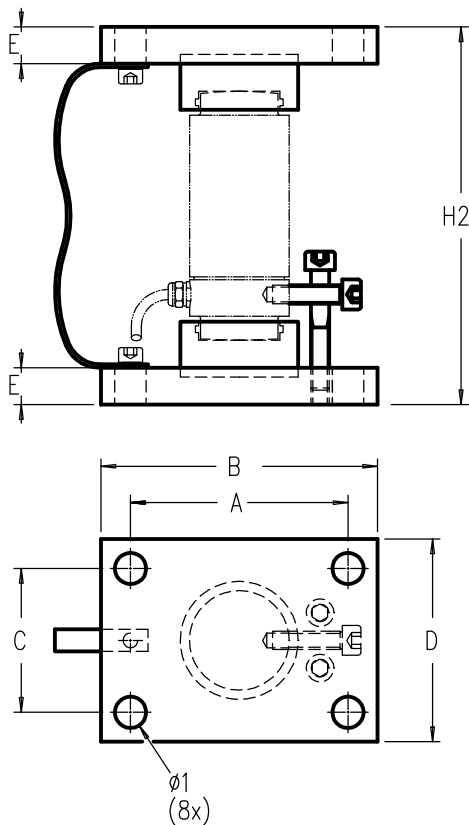
Rev.14/04/2000A

## ACCESSOIRES

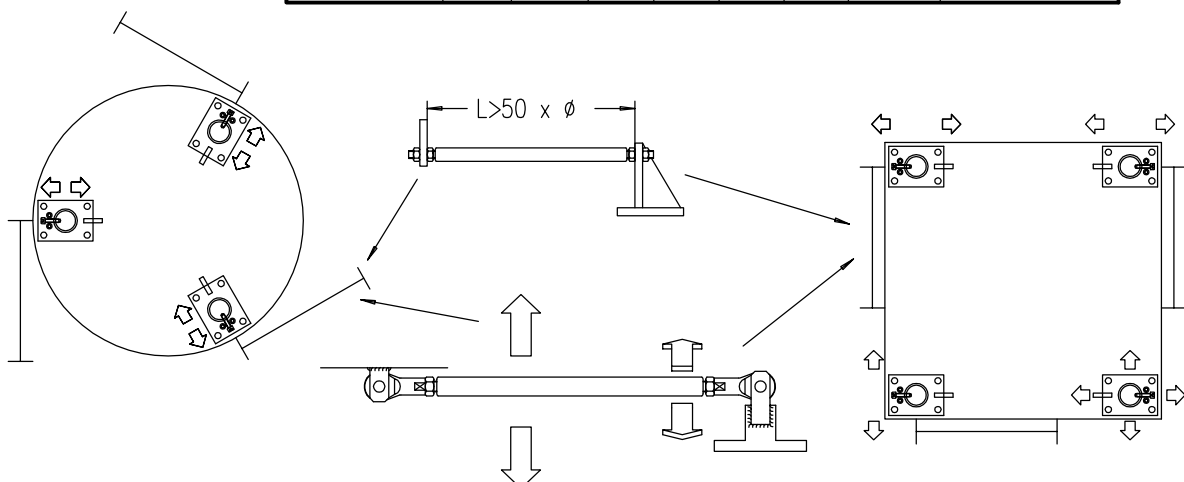
modèle M3100 acier inoxydable  
 modèle M3105 acier protégé

### KIT PENDULAIRE POUR MODÈLES 3100P – 3105 P

Étendue de mesure 3 – 300 t



CAPACITÉ	A	B	C	D	E	ø1	H2	Poids (kg)
3 – 30 t	118	150	78	110	20	17	205	±5.7
50 – 100t	130	170	90	130	30	21	294	±13
150 – 200t	185	235	135	185	40	25	370	±35.5
300t							418	±41



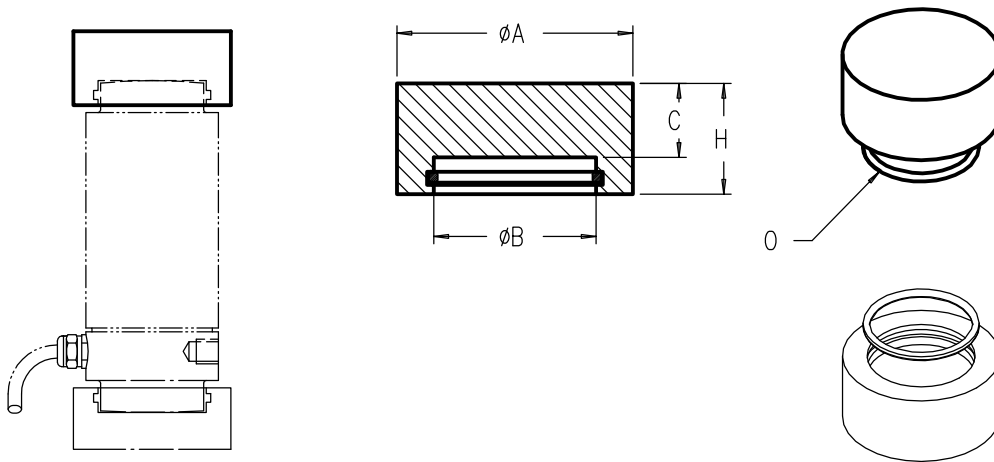
Rev.19/04/2001A

## ACCESSOIRES

modèle H3100 acier inoxydable  
 modèle H3105 acier protégé

### GRAIN DE CHARGE

Étendue de mesure 3 – 300t.



CAPACITÉS	$\phi A$	$\phi B$	E	H	O (O-Ring)	Poids (kg)
3 – 30 t	64	44	20	30	42 x 3	$\pm 0.65$
50 – 100t	99	66	32	43	64 x 4	$\pm 2.3$
150 – 200t	128	92	50	65	90 x 5	$\pm 6$
300t	148	112	59	75	110 x 5	$\pm 9$

