

5600

AXE DYNAMOMETRIQUE REALISE SUR MESURE

- Axe en double cisaillement
- Conception compacte
- Acier Inoxydable
- Facile à monter
- Protection IP 65 (IP 67 disponible)
- Une gamme complète d'électroniques, de limiteurs de charges et d'afficheurs certifiés "CE"
- Version EEx ia IIC T4 / T6 certifiée pour utilisation en zone explosive
- Disponible avec amplificateur 4-20 mA ou 1-5 VDC intégré



Modèle 5600

Le modèle 5600 de SENSY est parfaitement conçu pour répondre aux applications suivantes :

- Instrumentation des poulies sur ponts roulants
- Sécurité des engins de levage et des ponts roulants en combinaison avec un limiteur de charge (BRIDGEBOY, CRANEBOY,...)
- Equipement de manilles, de boîtes à coins et de vérins hydrauliques...
- Mesure de force sur des cylindres et d'autres applications

CAPACITÉS DISPONIBLES : 5600 : 0.5 à 6.3 tonnes

CARACTERISTIQUES TECHNIQUES		
Classe de précision		SL
Erreur combinée	% F.S.	1
Non répétabilité	% F.S.	< ± 0.25
Fluage sur 30 min.	% F.S.	< ± 0.2
Retour à Zéro	% F.S.	< ± 0,05
Température de référence	°C	23
Température compensée	°C	- 10...+ 45
Température opérationnelle	°C	- 30...+ 70
Température de stockage	°C	- 50...+ 85
Dérive thermique de sensibilité	% /10°C	< ± 0.1
Dérive thermique du zéro	% F.S./10°C	< ± 0.1
Sensibilité nominale	mV/V	± 1
Plage du zéro initial	mV/V	± 0.02
Tolérance de sensibilité (g=9.8107m/s ²)	%	< ± 0.5
Résistance d'entrée /sortie	Ohm	350 ± 20
Résistance d'isolement	MOhm	> 5000
Tension d'alim. recommandée	V	5 to 10
Gamme d'alimentation autorisée	V	2...15
Charge maximale admissible	% F.S.	200
Charge de rupture	% F.S.	> 200...500
Force latérale statique admissible	% F.S.	> 300
Utilisation dynamique admissible	% F.S.	70

F.S.: full scale (pleine échelle) Les spécifications peuvent être modifiées sans avertissement

CAPTEURS DE FORCE

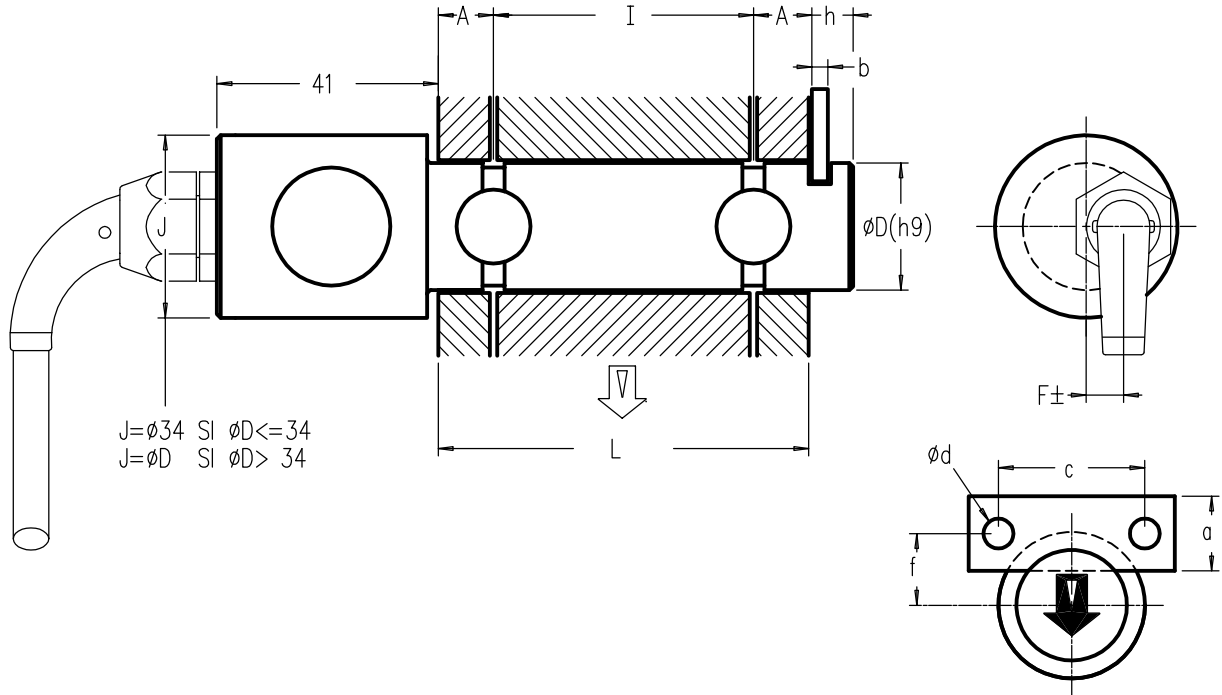
C **E** (Levage)

modèle 5600 acier inoxydable

Étendue de mesure 0.5 – 6.3 t. IP65

AXE DYNAMOMÉTRIQUE

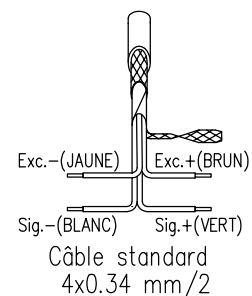
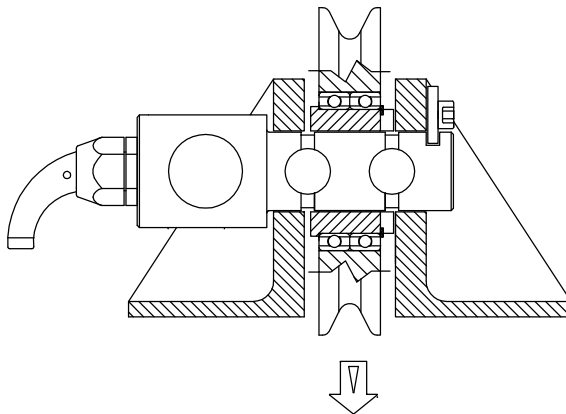
Longueur de câble : 6 m



DIMENSIONS DE RÉFÉRENCE										
E.M.(t.)	A min	I min-max	b	h	ØD(h9)	F	f	a	c	ød
0.5	* 7...10	20-100	6	12	20	6	18	25	50	10
1.5	12	25-160			30		22			
2		32			23					
3		36			24					
4	40-160	39			25.5	8	25.5			
6.3			25.5							

DIMENSIONS STANDARD	
ØD	a,b,c,ød,h,f
18 – 25	Suivant DIN 15058
20 – 35	
24 – 39	
28 – 39	LISTE DÉTAILLÉE SUR DEMANDE
32 – 39	
36 – 39	

* Dépend de la capacité



Standard: Faradisation non connectée au capteur
Option f: Faradisation connectée au capteur
(Câble 6 conducteurs en option)

Rev.11/03/97 C