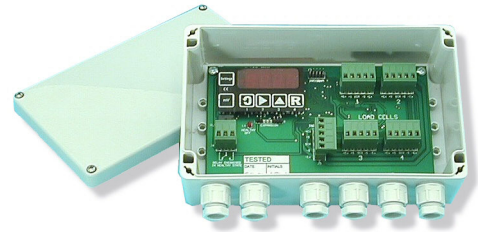


JBOX LCI

ALARME D'INTÉGRITÉ DE CELLULES DE CHARGE ET BOÎTE DE JONCTION

Une boîte de jonction intelligente pour le raccordement de 2 à 4 capteurs permettant d'en surveiller le bon fonctionnement. Une alarme se déclenche immédiatement si un capteur s'écarte des valeurs pré-programmées, de la plage de fonctionnement ou en cas de détection de court circuit. Ces conditions de panne sont très souvent indétectables avec une boîte de jonction standard permettant le fonctionnement dans l'ignorance d'erreurs.



Avantages

- Alarme et indication immédiates d'un défaut de fonctionnement à un capteur
- Evitez les erreurs de mesure dues aux défauts de capteurs ou de câbles
- Assurance continue de quantité de produit
- Peut éviter le gaspillage de lots ou le rappel de produits
- Sécurité accrue dans des applications critiques
- Réduction de temps de panne par diagnostic de défaut rapide
- Aide à l'installation et mise en service

Caractéristiques

- Alarme par l'intermédiaire des contacts libres de potentiel pour les connexions à distance et l'indication de charge
- Intelligence embarquée
- Affichage en mV/V de chaque capteur et totalisation des charges
- Affichage du capteur en défaut et du type d'erreur
- Peut remplacer n'importe quelle boîte de jonction standard
- Options pour RS485 ou lien télémétrique
- L'alarme se déclenche si:
 - ° Une ou plusieurs cellules de charge sont hors des valeurs pré-programmées
 - ° Baisse de la tension d'alimentation des capteurs
 - ° Perte de connexion
 - ° Détection de court-circuit

Spécifications

<i>Défauts Surveillés</i>	Cellule de charge hors de la gamme d'équilibre prérégulée Cellule de charge hors de la gamme de fonctionnement prérégulée Excitation basse / haute Circuit ouvert à un capteur sur chaque connexion Court circuit sur une connexion de capteur Défaut interne de capteur (déséquilibre de pont)
<i>Alimentation</i>	Par l'excitation des capteurs, typiquement 10v DC
<i>Affichage</i>	1 x display 4 digits avec LED 7 segments pour la programmation, capteur en erreur et type & signaux de sortie individuels en mV/V
<i>Méthode de réglage</i>	6 boutons pour la lecture & programmation
<i>Connexions</i>	Borniers de part et d'autre, pour câbles jusqu'à 2.5mm ² 4 x 5 voies, pour la connexion des capteurs 1 x 5 voies, pour le signal de sortie capteurs 1 x 3 voies, relais alarme
<i>Dimensions</i>	200x120x75mm (dimensions PCB 170 x 100mm à l'exclusion du matériel de montage)
<i>Boîtier</i>	ABS gris, IP65 avec presse étoupes et obturateurs. Conforme CE

Options

1. Module de communication permettant l'installation et la surveillance de tous les paramètres via RS485.
2. Version d'auto apprentissage à adapter à chaque application.

Codes de commande

JBOX LCI ABS PCB fourni en standard en boîte de jonction ABS IP65

Versions optionnelles

JBOX LCI LTL avec couvercle en plastique transparent

JBOX LCI LSS Boîte de jonction en acier inoxydable scellée IP65

Protection

Boîte de jonction en saillie IP 65

CE et Approbations Environnementales

Directive EMC 89/336/EEC

EN 50 082-1 :1992 (Industrie légère)

Emissions EMC

EN 50 082-2 :1992 (Industrie lourde)

EN 50 081-1 :1992 (Industrie légère)

Directive basse tension 73/23/EEC amendée par 93/68/EEC

EN 50 081-2 :1992 (Industrie lourde)

Immunité EMC

IEC 1010-1 :1990

BSEN 610101 :1993

Paramètres

	Min	Typique	Max	Unités
Alimentation en Volts venant de l'excitation	9	10	12	Vdc
Alimentation en courant venant de l'excitation 1	1	43	52	mA
Excitation des ponts de jauges 350R des capteurs	8	10	12	V
Résistance de pont (typiquement 350-700R) chacun	300	350	1000	ohms
Sensibilité de pont	1.0	2.0	5.0	mV/V
Nombre de ponts sélectionnables	1		4	Ponts
Charge de sortie	1M		100G	ohms
Bande passante de la boîte de jonction		100		Hz
Dérive en température du zéro de la boîte de jonction @ 2mV/V	-0.0005	0	0.0005	%V/q C
Dérive en température du gain de la boîte de jonction	-0.0005	0	0.0005	%/q C
Linéarité de la boîte de jonction	-0.0015	0	0.0015	%FSD
90 jours de stabilité de la boîte de jonction	-0.001	0	0.001	% FSD
Gamme de température de fonctionnement	-40		85	q C
Gamme de température de stockage	-40		95	q C
Humidité		95		%
Vitesse de balayage pour la sortie alarme (4 capteurs)		40	100	mS
Affichage, Gamme	-50.00		+50.00	mV
Contacts relais SPCO alimentés normalement			500	mA
Contacts relais SPCO alimentés normalement			50	V
Vitesse de fonctionnement de l'alarme pour moins de 1mV de changement		100		mS

Notes

1. Possibilité d'un réglage optionnel de «l'amortisseur de tension» au niveau de l'excitation pour protéger en cas de conditions d'allègement.
2. Relais normalement alimenté.
3. Affiche normalement la sommation en mV ou indique une erreur éventuelle.
4. L'alarme ne fonctionnera pas quand la vitesse d'entrée excède un changement de 1mV en 100mS. Ceci pour éviter de fausses alarmes causées par un changement soudain de la charge.

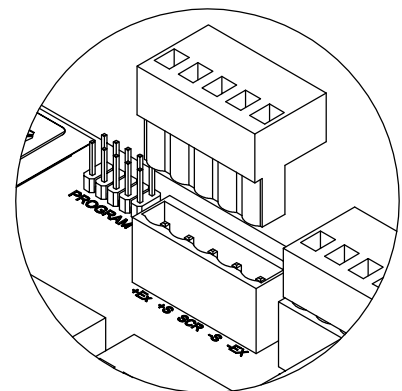
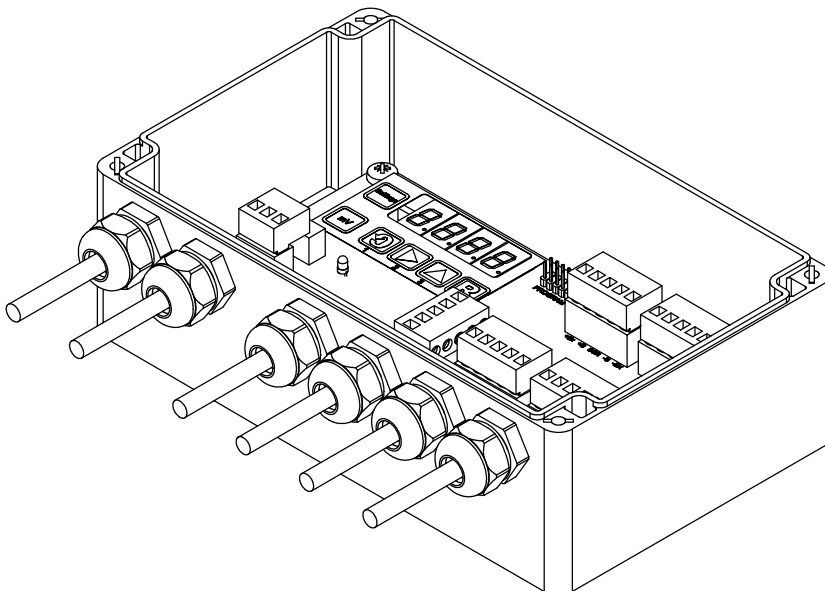
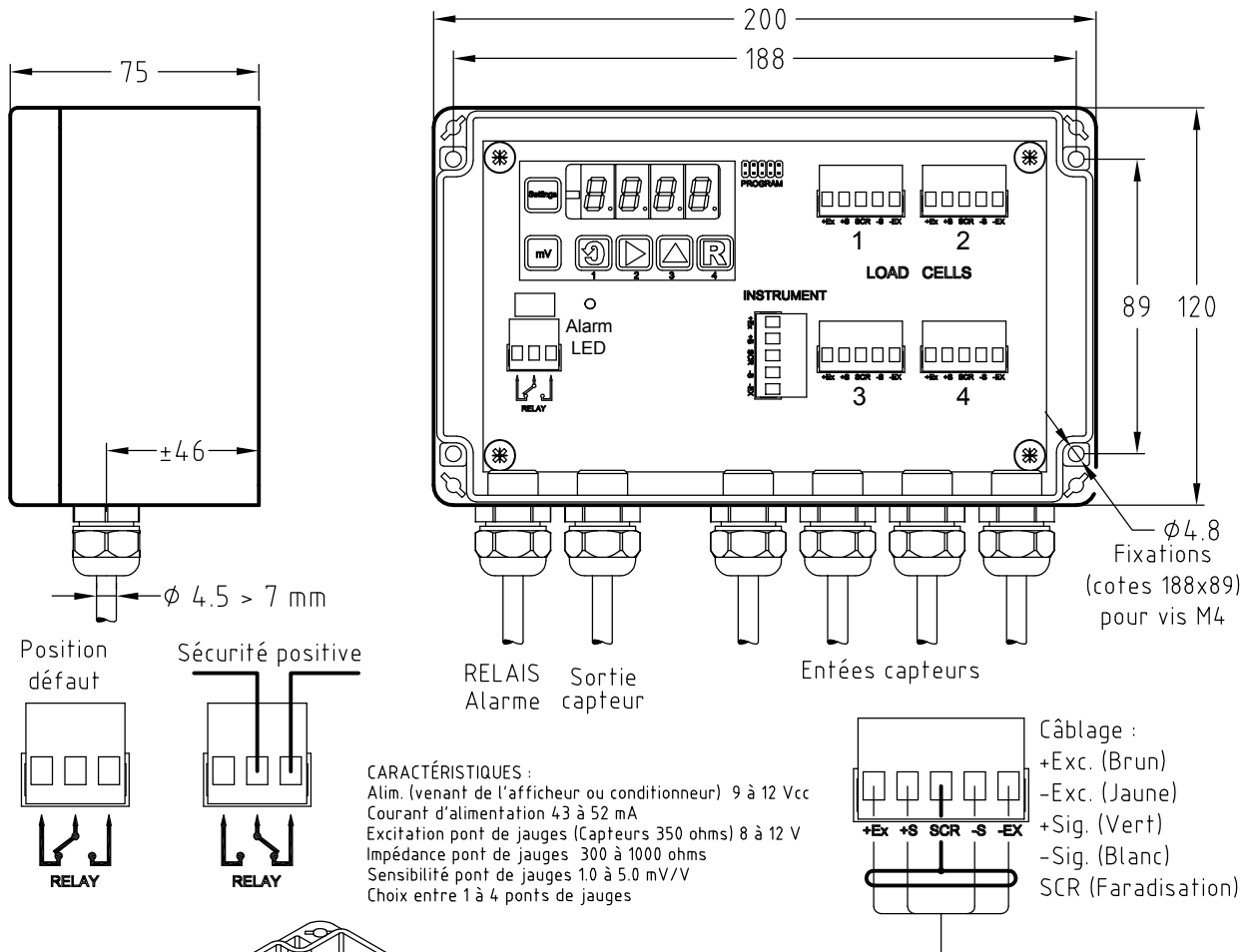
BOITE DE JONCTION

modèle JBOX – LCI Pour 1 à 4 capteurs de force



Contrôle d'intégrité de capteur & boîte de jonction, Boîtier IP65 ABS défauts surveillés:

- Signal capteur hors des valeurs de réglage
- Courts circuit sur tout raccordement capteurs
- Déséquilibre de pont dû à un défaut interne du capteur
- Coupure dans le câblage



Connecteur capteur débrochable
fil max 2.5 mm²

Rev.14/8/2002